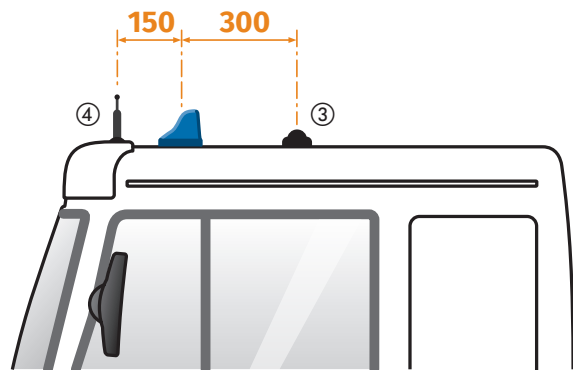


2. Anteny

Stały odbiór

Proszę przestrzegać poniższych wskazówek dotyczących prawidłowego postępowania z antenami Toll Collect:

- Między anteną GPS Toll Collect (lub kombi) a pozostałymi antenami GPS (np. do systemów nawigacyjnych) należy koniecznie zachować minimalny odstęp 300 mm. ③
- Między anteną GPS Toll Collect (lub kombi) a pozostałymi antenami (telefonii komórkowa, radio, CB) należy koniecznie zachować minimalny odstęp 150 mm. ④
- Te minimalne odstępki obowiązują również w przypadku wewnętrznej anteny GPS modułu DSRC 2G.
- Wszystkie anteny Toll Collect są przeznaczone wyłącznie do wbudowanych urządzeń pokładowych.



Jesteśmy do Państwa dyspozycji

Szczegółowe informacje o opłatach drogowych od samochodów ciężarowych można uzyskać na naszej stronie internetowej lub w serwisie klienta Toll Collect.

Toll Collect GmbH
Customer Service
Postfach 11 03 29
10833 Berlin
Niemcy

Telefon:
Od poniedziałku do piątku w godzinach 7:00 – 19:00
W Niemczech: 0800 222 26 28*
Z zagranicy: 00800 0 222 26 28*
Faks: +49 180 1 222 628**

info@toll-collect.de

Można też odwiedzić naszą stronę internetową:

www.toll-collect.de
www.toll-collect-blog.de
oraz profil na Facebooku:
www.facebook.com/TollCollect
lub w serwisie YouTube:
www.youtube.com/user/TollCollectVideo

* Bezpłatnie, za rozmowy z sieci telefonii komórkowej mogą być naliczane opłaty wg różnych taryf.
** W Niemczech: koszt połączenia z sieci stacjonarnej wynosi 0,039 euro/min; koszt połączenia z telefonów komórkowych maks. 0,42 euro/min.

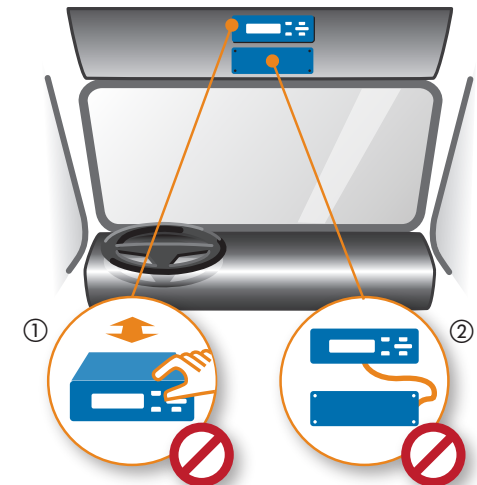
Na zlecenie  Bundesamt für Güterverkehr

1. Urządzenie pokładowe (OBU)

Niezakłócony kontakt

Zakłócenia w działaniu urządzenia pokładowego lub modułu DSRC mogą doprowadzić do zatrzymania do kontroli przez Federalny Urząd Transportu Towarowego (BAG). Dlatego należy przestrzegać poniższych wskazówek dotyczących prawidłowego użytkowania urządzenia pokładowego:

- Proszę samodzielnie nie demontować ani nie zmieniać miejsca montażu urządzenia pokładowego. Czynności te mogą być wykonywane wyłącznie przez certyfikowanego partnera serwisowego Toll Collect. ①
- Proszę nie podłączać żadnych innych urządzeń do urządzenia pokładowego. Mogłoby to doprowadzić do zakłóceń w pracy lub awarii urządzenia pokładowego. ②
- Podzielenie sygnału z tachometru, używanego przez automatyczny system poboru opłat drogowych, może również doprowadzić do zakłóceń w pracy lub awarii urządzenia pokładowego.



NIEPRZERWANE POŁĄCZENIE



Toll Collect GmbH, KOM, Berlin, 092, V 4.0, PL – Stan 05/2020

BROSZURA NA TEMAT

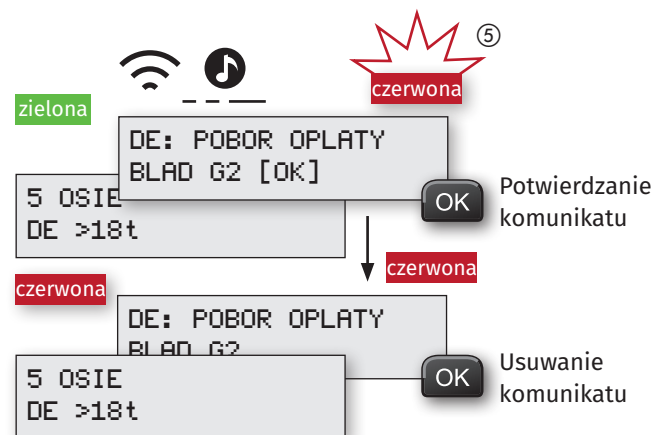
BEZAWARYJNEJ JAZDY

www.toll-collect.de

3. Zakłócenia urządzenia pokładowego

Wyraźna komunikacja w przypadku usterek

Jeśli urządzenie pokładowe nie działa prawidłowo, na wyświetlaczu pojawia się komunikat błędu, któremu towarzyszą sygnały dźwiękowe (sekwencja dwóch krótkich i jednego długiego dźwięku) i migająca na czerwono dioda LED. ⑤



Po pojawieniu się komunikatu błędu

DE: POBOR OPLATY
ZABLOKOWANY

należy kontaktować się wyłącznie z serwisem klienta Toll Collect.

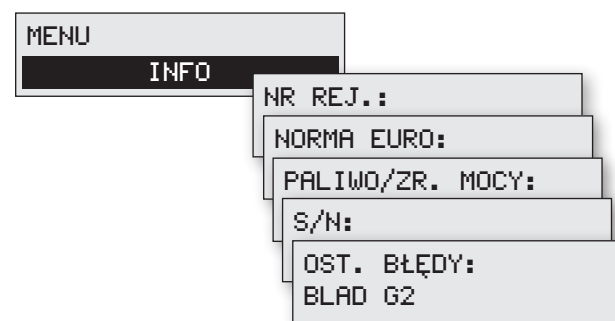
⚠ Urządzenie pokładowe po wystąpieniu komunikatu błędu nie jest gotowe do automatycznego poboru opłaty drogowej. Proszę dokonać opłaty drogowej przez aplikację Toll Collect, online przez Internet lub w terminalu opłat drogowych.

Szybkie usuwanie zakłóceń

W przypadku zakłóceń w pracy urządzenia pokładowego należy udać się do najbliższego partnera serwisowego Toll Collect.

W warsztacie partner serwisowy może szybko zidentyfikować komunikaty błędu urządzenia pokładowego w menu „INFO”. Przyspiesza to naprawę i skraca tym samym czasu przestoju.

W menu „INFO” można odczytywać dane pojazdu i komunikaty błędu. Zamieszczone są tutaj informacje dotyczące numeru rejestracyjnego pojazdu, klasy emisji spalin Euro, rodzaju paliwa/źródła energii, numeru seryjnego urządzenia pokładowego oraz dwóch ostatnio zapisanych komunikatów błędu urządzenia pokładowego.



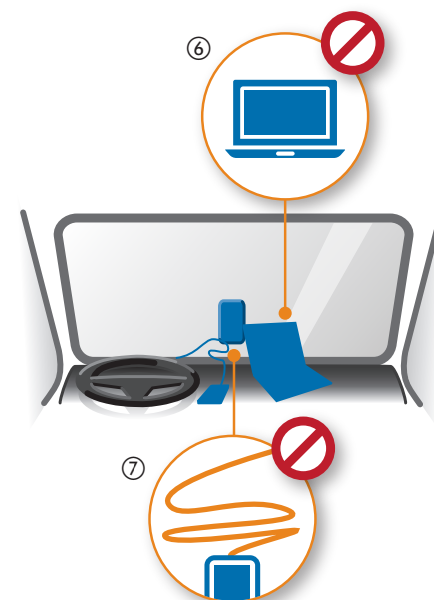
+ Więcej informacji na temat urządzenia pokładowego znajduje się w instrukcji obsługi.

4. Moduł DSRC

Powierzchnia bez zakłóceń

Urządzenia elektroniczne mogą być przyczyną zakłóceń elektromagnetycznych. Z reguły wszystkie urządzenia niepotrzebne do pracy pojazdu (przede wszystkim przekładniki napięciowe i elementy świetlne) powinny zostać odłączone na czas jazdy od sieci zasilającej, aby zapobiec ewentualnym zakłóceniom.

- Proszę nie umieszczać w pobliżu modułu DSRC kabli do ładowania telefonów komórkowych, notebooków, przekładników napięcia ani innych tym podobnych urządzeń. ⑥ ⑦



Prawidłowy montaż

Moduł DSRC musi być zawsze montowany w określonym położeniu montażowym:

- Nie wolno zmieniać kąta nachylenia modułu DSRC. ⑧
- Należy zapewnić nieuszkodzone okablowanie modułu DSRC, a w razie widocznych uszkodzeń udać się do partnera serwisowego Toll Collect. ⑨

