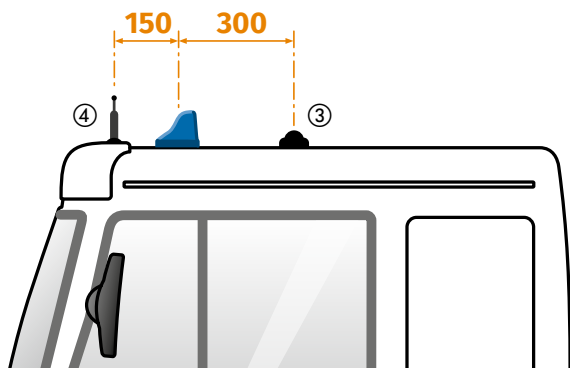


2. Antennák

Mindig vételre kész

Kérjük, vegye figyelembe a következő információkat a Toll Collect antennák helyes használatáról:

- A Toll Collect GPS (vagy kombinált) antenna és más GPS antennák (pl. navigációs rendszerek antennái) között legalább 300 mm távolság szükséges. ③
- A Toll Collect GPS (vagy kombinált) antenna és más antennák (mobil rádió, rádió, CB) között legalább 150 mm távolság szükséges. ④
- A fenti, minimális távolságok a 2G DSRC-modul GPS antennájára is vonatkoznak.
- Az összes Toll Collect antenna kizárólag a járműbe épített fedélzeti készülékhez készült.



Elérhetőségeink

A tég.-autópályadíjjal kapcsolatos további információkat internetes oldalunk vagy ügyfélszolgálatunk nyújt.

Toll Collect GmbH
Customer Service
Postfach 11 03 29
10833 Berlin
Németország

Telefonszám:
Hétfőtől péntekig: 7-19 óra
Németországon belül: 0800 222 26 28*
külföldről: 00800 0 222 26 28*
Fax: +49 180 1 222 628**

info@toll-collect.de

Keressen fel bennünket interneten is:
www.toll-collect.de
www.toll-collect-blog.de
Facebookon:
www.facebook.com/TollCollect
vagy YouTube-on:
www.youtube.com/user/TollCollectVideo

* ingyenes, a mobildíjak eltérhetnek
** Németországon belül: Vezetékes hálózati díj 3,9 cent/perc;
mobilhálózati díj max. 42 cent/perc

Megbízó:  Bundesamt für Güterverkehr

1. Fedélzeti készülék (OBU)

A tökéletes kapcsolat érdekében

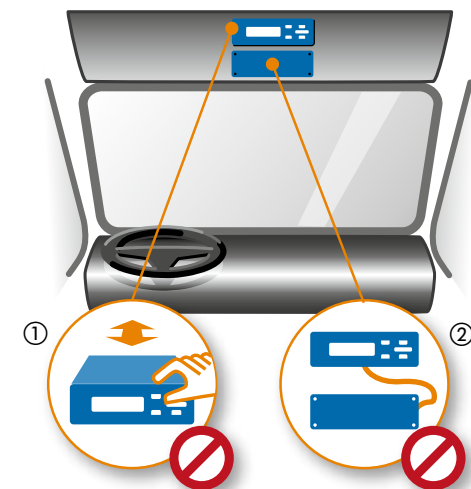
Az OBU vagy a DSRC modul hibás működése miatt a Szövetségi Árufuvarozási Hivatal (BAG) megállíthatja Önt az ellenőrzés részeként. Ezért kérjük, vegye figyelembe a következő információkat az OBU helyes használatáról:

- Kérjük, ne távolítsa el és ne alakítsa át a fedélzeti készüléket. Ezeket a tevékenységeket csak a Toll Collect által hitelesített szervizpartner végezheti. ①
- Kérjük, ne csatlakoztasson más eszközöket az OBU-hoz. Ezek a fedélzeti készülék hibás működéséhez vagy meghibásodásához vezethetnek. ②
- Az automatikus autópályadíj-nyilvántartási rendszerhez használt sebességmérő jelének felosztása szintén a fedélzeti készülék meghibásodásához vagy kieséséhez vezethet.



Toll Collect GmbH, KOM, Berlin, 092, V 4.0, H – 05/2020-es helyzet

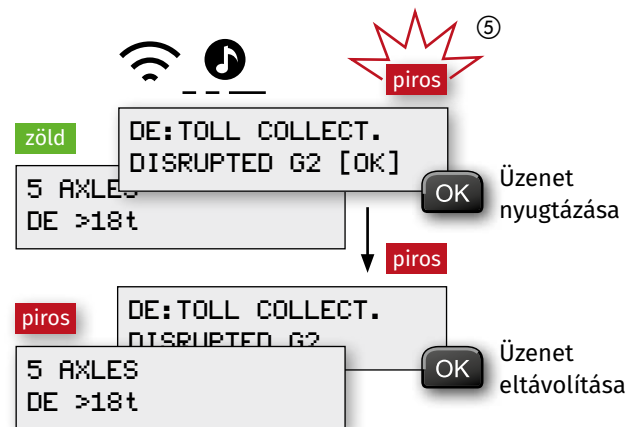
www.toll-collect.de



3. A fedélzeti készülék meghibásodása

Tiszta kommunikáció üzemzavarok esetén

Ha a fedélzeti készülék nem működik rendeltetésszerűen, akkor a kijelzőn hibaüzenet jelenik meg, amelyet hibajelző hangjelzések kísérnek (két rövid és egy hosszú hangból álló sorozat), valamint a LED vörösén villog. ⑤



A hibaüzenet megjelenése esetén



kérjük, kizárólag a Toll Collect ügyfélszolgálatához forduljon.

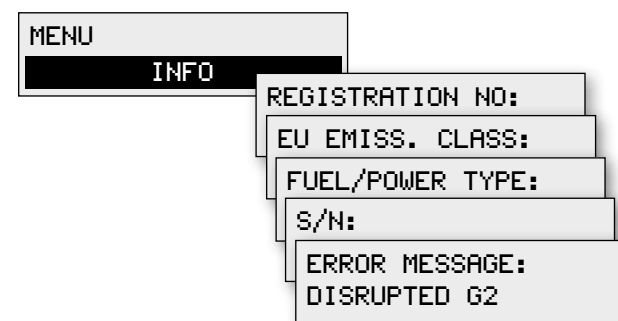
! A hibaüzenetet követően a fedélzeti készülék az automata díjbeszedési rendszerhez nem üzemkész. Az autópályadíjat a Toll Collect alkalmazásban, az interneten vagy egy díjbeszedő terminálon is befizetheti.

A gyors hibaelhárítás érdekében

Ha a fedélzeti készülék hibásan működik, keresse fel a legközelebbi Toll Collect szervizpartnert.

A szervizpartner a műhelyben, az OBU „INFO”-menüjében gyorsan azonosíthatja a hibaüzeneteket. Ez felgyorsítja a javítást, és ezáltal csökkenti az állásidőket.

Az „INFO”-menüben leihívhatók a gépjárműre vonatkozó adatok és a hibaüzenetek. Itt találja a gépjármű forgalmi rendszámára, az euro-károsanyag-kategóriára, a gépjármű üzemanyagfajtájára/energiaforrására és a fedélzeti készülék sorozatszámára vonatkozó információkat, valamint a fedélzeti készülék két legutóbb mentett hibaüzenetét.



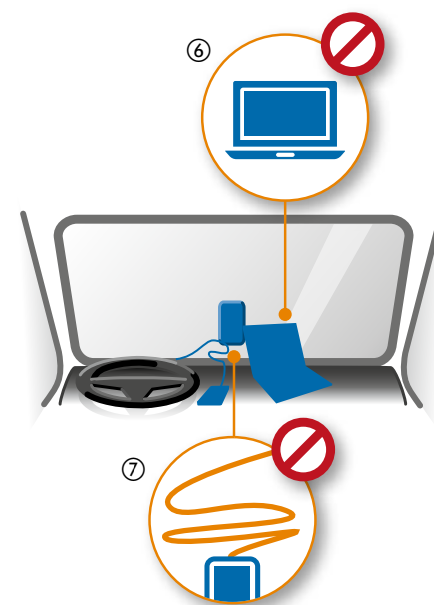
+ Az OBU-val kapcsolatosan a kezelési útmutatóban talál további információkat.

4. DSRC modul

Zavarmentes terület

Az elektronikai termékek elektromágneses interferenciát okozhatnak. Elvileg minden lehetséges eszközt (különösen a feszültségváltókat és a világító elemeket), amelyek nem szükségesek a jármű működtetéséhez, vezetés közben le kell választani a jármű elektromos rendszerétől, a lehetséges hibák elkerülése érdekében.

- NKérjük, a mobiltelefon töltőkábelét, notebookokat, feszültség-átalakítókat vagy hasonlókat ne helyezze a DSRC modul közelébe. ⑥ ⑦



Helyes beszerelés

A DSRC modult mindig az előírt telepítési helyzetben kell hagyni:

- A DSRC modul beépítési szögét nem szabad megváltoztatni. ⑧
- Ellenőrizze, hogy a DSRC modul ép-e, és látható sérülések esetén keressen fel egy Toll Collect szervizpartnert. ⑨

